



Maschinen

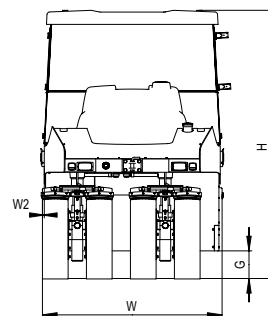
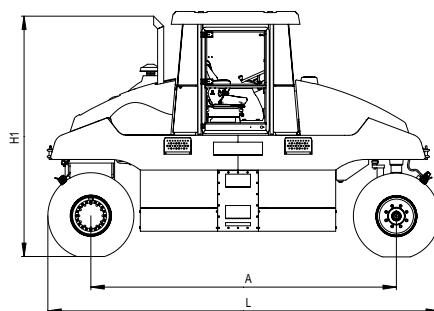
AP 240 H Hydrostatische Gummiradwalze

www.ammann-group.com



Technische Daten und Spezifikationen

Technische Daten		
Betriebsgewicht (CECE)	kg	9350
Arbeitsbreite max.	mm	2042
Gewichte		
Betriebsgewicht max.	kg	24000
Radlast min.	kg	1169
Radlast max.	kg	3000
Lenkung		
Lenkwinkel (±)	°	32
Pendelung (±)	°	5
Kurvenradius innen	mm	7600 / 6450
Kurvenradius aussen	mm	10550 / 9100
Fahrantrieb		
Anzahl Fahrstufen		3
Geschwindigkeit max.	km/h	19
Steigfähigkeit	%	25
Bremsystem		
Betriebsbremse		Hydrostatic
Parkbremse		Lamellen
Notbremse		Lamellen
Berieselung		
Berieselung		elektr. Druck
Anzahl Pumpe		1
Wasserfilter		1
Tanks		
Diesel	l	304
Wasser	l	565
Elektroinstallation		
Nennspannung	V	12
Batteriekapazität	Ah	135
Motor		
Hersteller		Cummins
Typ		4BT4.5-C99
Leistung	kW	74
Standard		ISO 3046/1 (DIN 6271)



Dimensionen (mm)	A	G	H	H1	L	W	W2
AP 240 H	3800	315	3120	3000	4860	2042	21

Technische Änderungen vorbehalten. Maschinen sind mit Optionen abgebildet



Die neue Generation der hydrostatischen Gummiradwalzen AP 240 H beruht auf langjähriger Erfahrung und wurde nach den neuesten Erkenntnissen der Ergonomie und Technik entwickelt. Der modulare Aufbau des Grundrahmens ermöglicht eine rasche Ballastierung (3 m³/14 to), eine optimale Positionierung vom Motor und Fahrerstand. Verschiedenste Zusatzgewichte können zur optimalen Ballastierung der 4 + 4 Glattreifen implementiert werden. Mit dem hydrostatische Antrieb sorgt für weiches An- und Ausfahren und dient gleichzeitig als Betriebsbremse; eine mechanische Parkbremse ist kombiniert und gewährleistet einen hohen Sicherheitsstandard in den verschiedenen Fahrstufen.

Die AP 240 H ist für Verdichtung auf bituminösen Asphaltsschichten ebenso wie auf natürlichen Böden entwickelt. Der hohe Kneteffekt ist eine einzigartige Fähigkeit der Gummiradwalzen. Die grosse Radlast und Elastizität der Gummigummireifen ergeben einen konstanten Abdämm- und Versiegelungseffekt. Eine zentrale Reifenfüllanlage sorgt für den richtigen Reifendruck auch während des Einsatzes. Das aktuelle Design der Walze ermöglicht die 1 x 1 m Sicht vor und hinter der Walze. Die vordere Lenkachse ist pendelnd und paarweise tauchend angeordnet.

Kabine

- Geräumige ROPS-Fahrerkabine mit verschiebbarem Bedienstand mit neigungsverstellbarer Lenksäule und leicht verständlichen Bedienelementen
- Elektrische Lenkung mit doppeltem Lenksensoren
- Fahrersitz mit Gewichtsverstellung
- Fahrerkabine mit Heizung und Ventilation
- Ausgezeichnete Sicht auf das Arbeitsfeld der Maschine
- Extrem niedriger Geräuschpegel
- Einfache Bedienung der Fahrstufen und Geschwindigkeiten

Wartungsfreundlich

- Robuster Rahmenaufbau
- Lange Service-Intervalle
- Einfacher Zugang zum Motor
- Alle Service- und Wartungspunkte sind leicht zugänglich

Leistungsstark

- Grosser Ballastraum 3 m³ / 14 to
- Einfache Adaptierung von 8 Zusatzgewichten á 750 kg
- Berieselungssystem und Abstreifer pro Rad gehören zum Standard
- Leistungsstarker Cummins-Dieselmotor

Zuverlässiger Betrieb

- Zuverlässiger hydrostatischer Antrieb an der Hinterachse
- Leichtgänge Lenkung mit kleinem Wenderadius
- Ein grosser Kraftstofftank erlaubt mehr als 25 Std. Dauerbetrieb
- Patentierte, mechanische Tauchpendelung +/-100 cm und Pendelbewegung 5 Grad

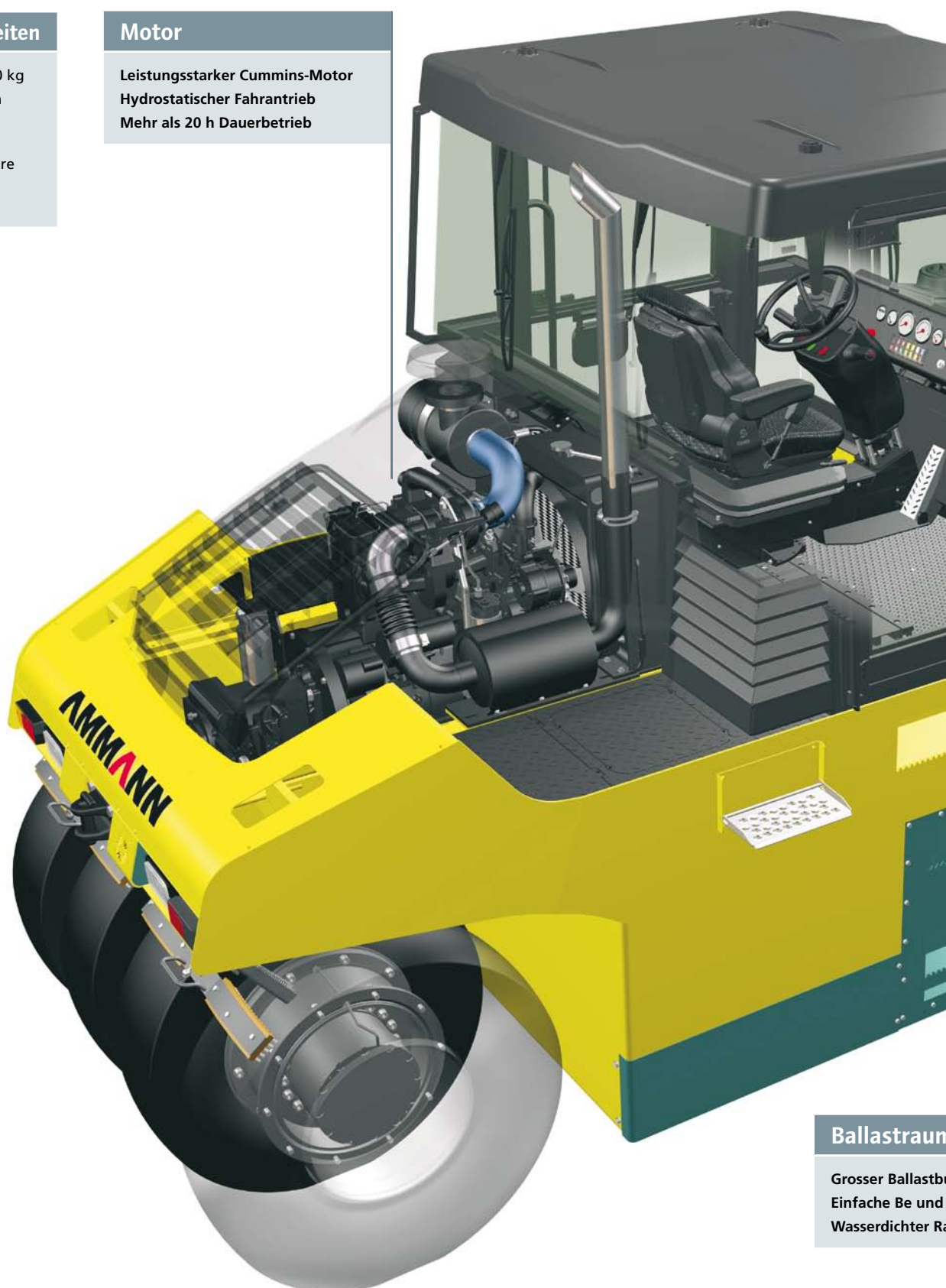


Verdichtungsmöglichkeiten

Ballastierung von 10000-24000 kg
Reifenfüllanlage für optimalen
Reifendruck
Isostatische Vorderachse
Radialreifen (Option) für bessere
Asphaltverdichtung
Berieselungssystem

Motor

Leistungsstarker Cummins-Motor
Hydrostatischer Fahrtrieb
Mehr als 20 h Dauerbetrieb



Ballastraum

Grosser Ballastraum
Einfache Be- und Entladung
Wasserdichter Raum

AP 240 H

Hydrostatische Gummiradwalze



Kabine

Geräumige Komfortkabine
Perfekte Sicht auf das
Arbeitsumfeld
Einfache Bedienung durch komplett
verschiebbarem Bedienstand
Kabine mit Heizung und Belüftung
Einfache Bedienungselemente

Vorderachse

Patentierter, isostatische
Vorderachse mit zwei Tauchzylinder
Kleiner Wenderadius
Hydrostatische Lenkung
Zentrale Reifenfüllanlage (Option)

1
Lunker 3m³
Entladung
Ladeflächen (Option)

Standard

- Geräumige Fahrerkabine mit verschiebbarem Bedienstand mit neigungsverstellbarer Lenksäule
- Kabine mit Belüftung und Heizung
- Zwei Fahrerstände und Lenkräder
- 4 + 4 Glattreifen 18 PR
- Pendelachse vorn
- Hinterachse hydrostatisch angetrieben
- Halogen Arbeitsscheinwerfer vorn
- Strassenbeleuchtung mit Blinkern
- Ammann Standardlackierung mint/gelb

Optionen

- Offene Plattform mit Handläufen
- Abschliessbare Bedienelemente (offene Plattform)
- Wasserdichter Rahmen
- Thermo-Schürzen
- Reifenfüllanlage
- Sonnendach (nicht CE)
- ROPS-Canopy (montiert am ROPS)
- FOPS II-Dach für Kabine (montiert am ROPS)
- Klimaanlage für Kabine
- Ballast bis zu 24 t
- Kantenschneidergerät
- Dunlop-Radialreifen (alle) statt Standard
- Kit-Lärmreduzierung
- Lüfterrad Sicherheitsabdeckung
- Tropen-Version des Lüfterventilators
- Kokosmatten-Abstreifer
- Rundum-Warnleuchte
- Rückfahralarm
- Bremsklötze
- Spiegel für Vorderreifen
- Sonderfarbe

**Ammann Vertriebsfirmen für
Verdichtungsmaschinen:**

Schweiz:

Ammann Schweiz AG
CH-4901 Langenthal
Tel +41 62 916 61 61
Fax +41 62 916 65 40

Deutschland:

Ammann Verdichtung GmbH
D-53773 Hennef
Tel +49 22 42 880 20
Fax +49 22 42 880 259

Rammax Maschinenbau GmbH

D-72555 Metzingen
Tel +49 71 23 922 30
Fax +49 71 23 922 350

Tschechien:

Ammann Czech Republic a.s.
CZ-54901 Nové Město nad Metují
Tel. +420 491 476 111
Fax +420 491 470 215

Frankreich:

Ammann France SA
F-94046 Créteil/Cedex
Tel +33 1 45 17 08 88
Fax +33 1 45 17 08 90

Grossbritannien:

Ammann Equipment Ltd.
GB-Warwickshire, CV37 OTY
Tel +44 1789 414 525
Fax +44 1789 414 495

USA:

Ammann America Inc.
Ponte Vedra, Florida 32082
Tel +1 904 543 1691
Fax +1 904 543 1781

**Ammann Herstellfirmen für
Verdichtungsmaschinen:**

Schweiz:

Ammann Schweiz AG
CH-4901 Langenthal
Tel +41 62 916 61 61
Fax +41 62 916 64 03

Deutschland:

Ammann Verdichtung GmbH
D-53773 Hennef
Tel +49 22 42 880 20
Fax +49 22 42 880 259

Rammax Maschinenbau GmbH

D-72555 Metzingen
Tel +49 71 23 922 30
Fax +49 71 23 922 350

Tschechien:

Ammann Czech Republic a.s.
CZ-54901 Nové Město nad Metují
Tel. +420 491 476 111
Fax +420 491 470 215

